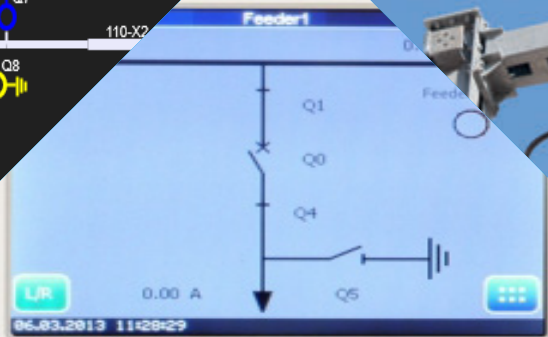




EFICAM
Expertise Formation Ingénierie
Conseil Audit Maintenance



SCCIE



SCCIE

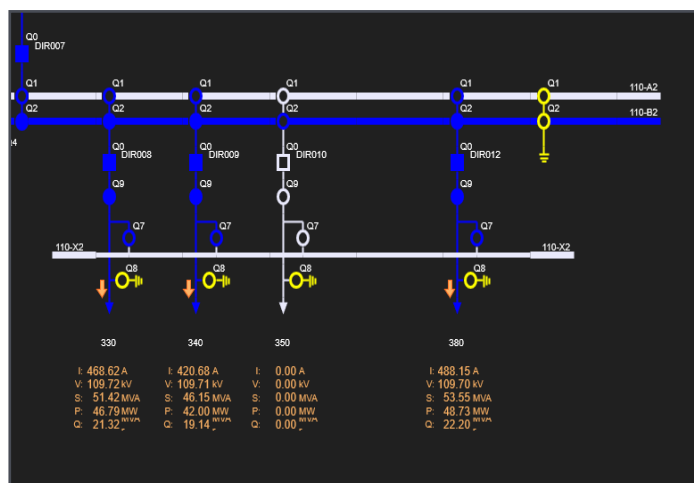
SYSTÈME DE CONTRÔLE-COMMANDE DES INSTALLATIONS ELECTRIQUES

La solution SCCIE permet à tout opérateur d'assurer l'exploitation, le suivi en temps réel ainsi que la maintenance de son installation électrique.

Ce système SCADA, développé sous Zénon Energy Edition, est défini essentiellement selon les normes IEC 61850 Ed. 1 & Ed 2, s'adaptant ainsi à tout constructeur. Il permet également un contrôle sous différents protocoles de manière simultanée et ce, sur divers supports physiques (Ethernet, RS485,...).

FONCTIONS PRINCIPALES

- Monitoring illimité de variables
- Coloration Automatique de Lignes
- Développement de commandes automatisées
- Détection d'ouverture de disjoncteurs
- Gestion des accès par niveaux / fonctions
- Envoi de commandes à distance
- Alarmes et géolocalisation sur site (GIS)
- Courbes de mesures et stockage externe
- Consigneur d'états
- Mise en oeuvre de verrouillages topologiques
- Analyse de fichiers COMTRADE

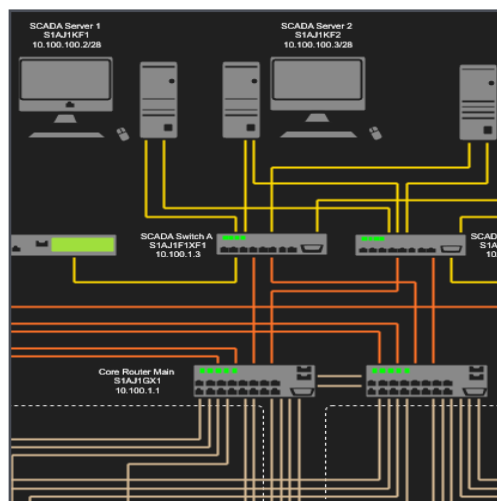


Synoptique animé

APPLICATIONS

- Sous-stations électriques HT-B / HT-A
- Industries lourdes et process spécialisés
- Centrales de production hydraulique
- Infrastructures hospitalières
- Zones portuaires
- Supervision globale de parcs éoliens / parcs photovoltaïques
- Réseaux électriques municipaux

Les synoptiques sont adaptés aux installations et évoluent facilement aux besoins d'extensions, de modifications.



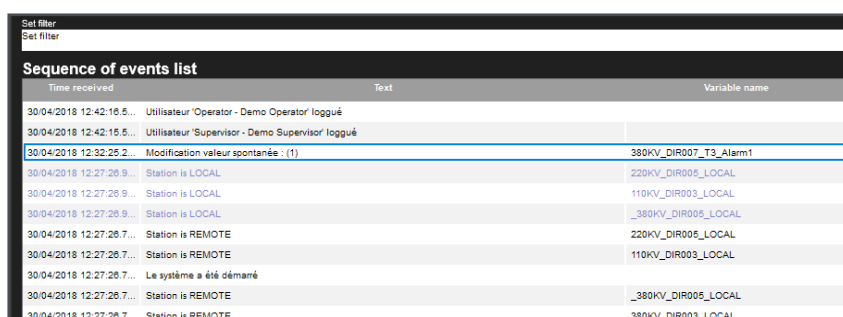
Supervision de l'infrastructure matérielle

SCCIE

SYSTÈME DE CONTRÔLE-COMMANDE DES INSTALLATIONS ELECTRIQUES

DRIVERS & PROTOCOLES

- IEC 61850 Client / Server & GOOSE
- IEC 61400-25
- IEC 60870-5 (101 / 103 / 104)
- DNP3
- IEC 62056-21
- Modbus
- IEEE C37.118 (synchrophaseur)
- IEC 61850-90-5
- SCL Editor intégré pour documents IEC61850

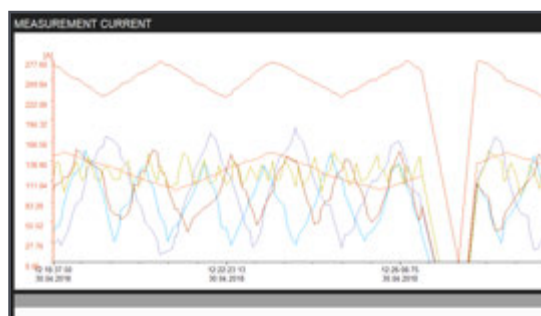


Time received	Text	Variable name
30/04/2018 12:42:16.5...	Utilisateur 'Operator - Demo Operator' loggué	
30/04/2018 12:42:15.5...	Utilisateur 'Supervisor - Demo Supervisor' loggué	
30/04/2018 12:32:25.2...	Modification valeur spontanée : (1)	380KV_DIR007_T3_Alarm1
30/04/2018 12:27:26.9...	Station is LOCAL	220KV_DIR008_LOCAL
30/04/2018 12:27:26.9...	Station is LOCAL	110KV_DIR003_LOCAL
30/04/2018 12:27:26.9...	Station is LOCAL	_380KV_DIR005_LOCAL
30/04/2018 12:27:26.7...	Station is REMOTE	220KV_DIR005_LOCAL
30/04/2018 12:27:26.7...	Station is REMOTE	110KV_DIR003_LOCAL
30/04/2018 12:27:26.7...	Le système a été démarré	
30/04/2018 12:27:26.7...	Station is REMOTE	_380KV_DIR005_LOCAL
30/04/2018 12:27:26.7...	Station is REMOTE	380KV_DIR003_LOCAL

Consignateur d'état

ARCHITECTURE MATERIELLE & REDONDANCE

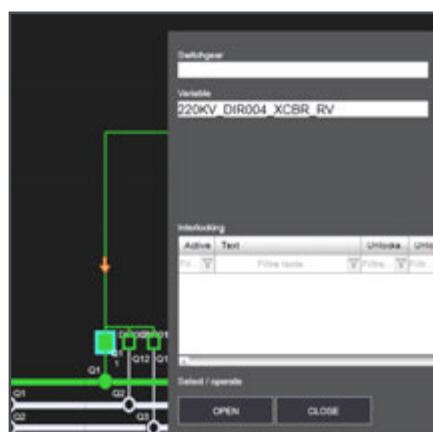
- Prise en compte de diverses architectures matérielles
- Structure radiale, anneaux cuivre ou fibre optique
- PRP / HSR
- Supervision en version serveur simple ou redondant / client
- WebServer
- Intégration d'horloge GPS ou IRIG-B pour synchronisation horaire
- Drivers SNMP pour supervision des supports de communication



Mesures temps réel



Analyse de fichiers COMTRADE



Gestion de commande

N'hésitez pas à nous contacter pour tout renseignement sur le système SCCIE

EFICAM SAS
45, Avenue de la Libération
44400 Rezé

 **06 82 75 95 83**

 **contact@eficam.fr**

www.eficam.fr



EFICAM
Expertise Formation Ingénierie
Conseil Audit Maintenance

